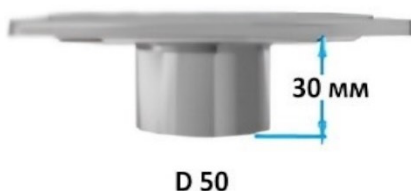




ПАСПОРТ НА ДУШЕВЫЕ точечные ТРАПЫ



INOX / INOX-S

ОПИСАНИЕ

Трап душевой – сантехническое оборудование для ванной комнаты квартиры, частного дома, коттеджа, дачи.

Устанавливается на пол в душевых зонах.

Необходим для сбора и отвода сточных вод в систему канализации.

Трап изготовлен из устойчивой к коррозии нержавеющей стали AISI 304, имеет эстетичный внешний вид. Состоит из корпуса, верхней декоративной решётки, сухого затвора. При монтаже решётка устанавливается в специальные разъёмы.

По направлению стока делается уклон.

Описание	H-Line 1	H-Line 2	H-Line 3
Товар	Трап душевой	Трап душевой	Трап душевой
Материал решетки	Нержавеющая сталь AISI 304	Нержавеющая сталь AISI 304	Нержавеющая сталь AISI 304
Диаметр отверстия (мм)	50	50	50
Регулировка высоты	Нет	Нет	Нет
Направление слива	Вертикальное	Вертикальное	Вертикальное
Материал корпуса	Нержавеющая сталь AISI 304	Нержавеющая сталь AISI 304	Нержавеющая сталь AISI 304
Ножки продукта	Отсутствуют	Отсутствуют	Отсутствуют
Тип решетки	1 (перфорированная)	2 (под плитку)	3 (стекло)
Затвор	Сухой	Сухой	Сухой
Минимальная высота	30 мм	30 мм	30 мм
Скорость потока	35 л/мин	35 л/мин	35 л/мин
Тип стали	AISI 304	AISI 304	AISI 304

Тип монтажа: Встраивается в пол

Нижняя часть корпуса и решетки: нержавеющая сталь AISI 304 – устойчивы к механическим, химическим и термическим повреждениям.

Гарантия от производителя: (лет) 3 года

Срок службы: (лет) 50

ТЕХНИЧЕСКИЕ ХАРАКТЕРИСТИКИ:

Сифон фильтрует сточную воду от крупных загрязнений. Сухой затвор препятствует появлению запаха из канализации. Компактный размер упрощает монтаж и обслуживание. Легко чистящийся вручную сифон, вплоть до сточной трубы.

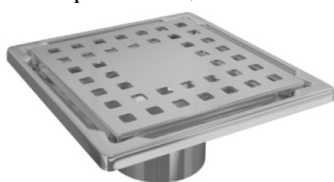
ИСПОЛЬЗУЕМЫЕ МАТЕРИАЛЫ в разных вариантах:

Материал корпуса:

нержавеющая сталь

Решетка:

нержавеющая сталь.



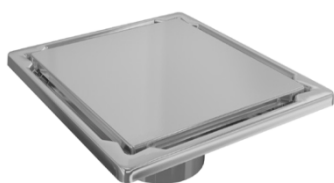
INOX BASE

Материал корпуса:

нержавеющая сталь

Решетка:

нержавеющая сталь.



УКАЗАНИЯ ПО МОНТАЖУ:

Разместите трап на ровную поверхность пола, соедините со сливной трубой, проверьте наличие сухого затвора, смонтируйте решётку.

ТРАНСПОРТИРОВКА И ХРАНЕНИЕ:

Каждый продукт поставляется запечатанным в отдельной коробке. При сборке изделия следует вынуть изделие из коробки и проверить его целостность и комплектацию.

ГАРАНТИЯ ПРОИЗВОДИТЕЛЯ:

На продукцию предоставляется гарантия 3 года со дня покупки.

Срок службы при правильной установке и эксплуатации – неограничен.

ГАРАНТИЙНЫЕ УСЛОВИЯ:

1.1. Гарантийный срок на все изделия составляет 3 года с даты приобретения изделия потребителем, которая подтверждена полностью заполненным Гарантийным талоном, товарным и кассовым чеком. Гарантия не распространяется на дефекты, возникшие после истечения Гарантийного срока.

1.2. При использовании изделий в общественных местах (сауны, бассейны, туалеты, больницы, и пр.) гарантийный срок составляет 6 месяцев.

1.3. Любые претензии по приобретённому изделию, покупатель должен решать только через продавца у которого были приобретены товары.

1.4. Изделие, вмонтированное в конструкцию зданий (водоотводящие желоба и трапы, сифоны и т.д.) должны быть установлены таким образом, чтобы к ним был возможен доступ для технического обслуживания и сервиса. Продавец ни в коем случае не возмещает убытки, связанные с повреждением облицовочной плитки, плитки для пола или другого оборудования, возникшие по причине несоблюдения этих правил.

1.5. В праве на гарантийное обслуживание, предоставляемое производителем может быть отказано:

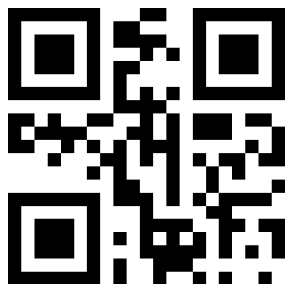
- В случае, если гарантийный срок данного товара истёк;
- В случае непрофессионального или неправильного монтажа;
- В случае повреждения товара при транспортировке (возмещение ущерба подобного рода должно решаться непосредственно с перевозчиком);
- При использовании товаров в условиях, которые не соответствуют своей температурой, содержанием пыли, влажностью, химическими и механическими характеристиками, условиям окружающей среды обычной для товаров.

1.6. Гарантия не распространяется на износ, вызванный нормальным использованием. Условия гарантии не распространяются на сменные части и компоненты из резины, подверженные рабочему износу в процессе эксплуатации.

Дата ввода в эксплуатацию «_____» _____ 20____

Установщик (ФИО или компания) _____

(подпись, штамп) _____



Тел. +7 499 444 35 68

info@bejert.ru

<https://bejert.ru>